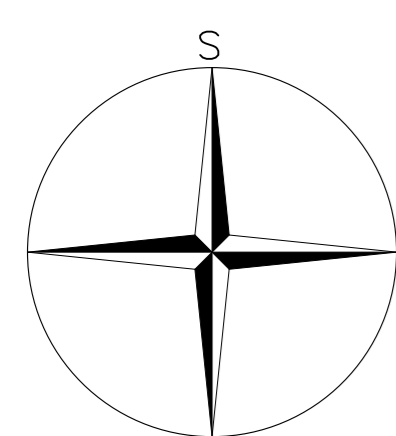
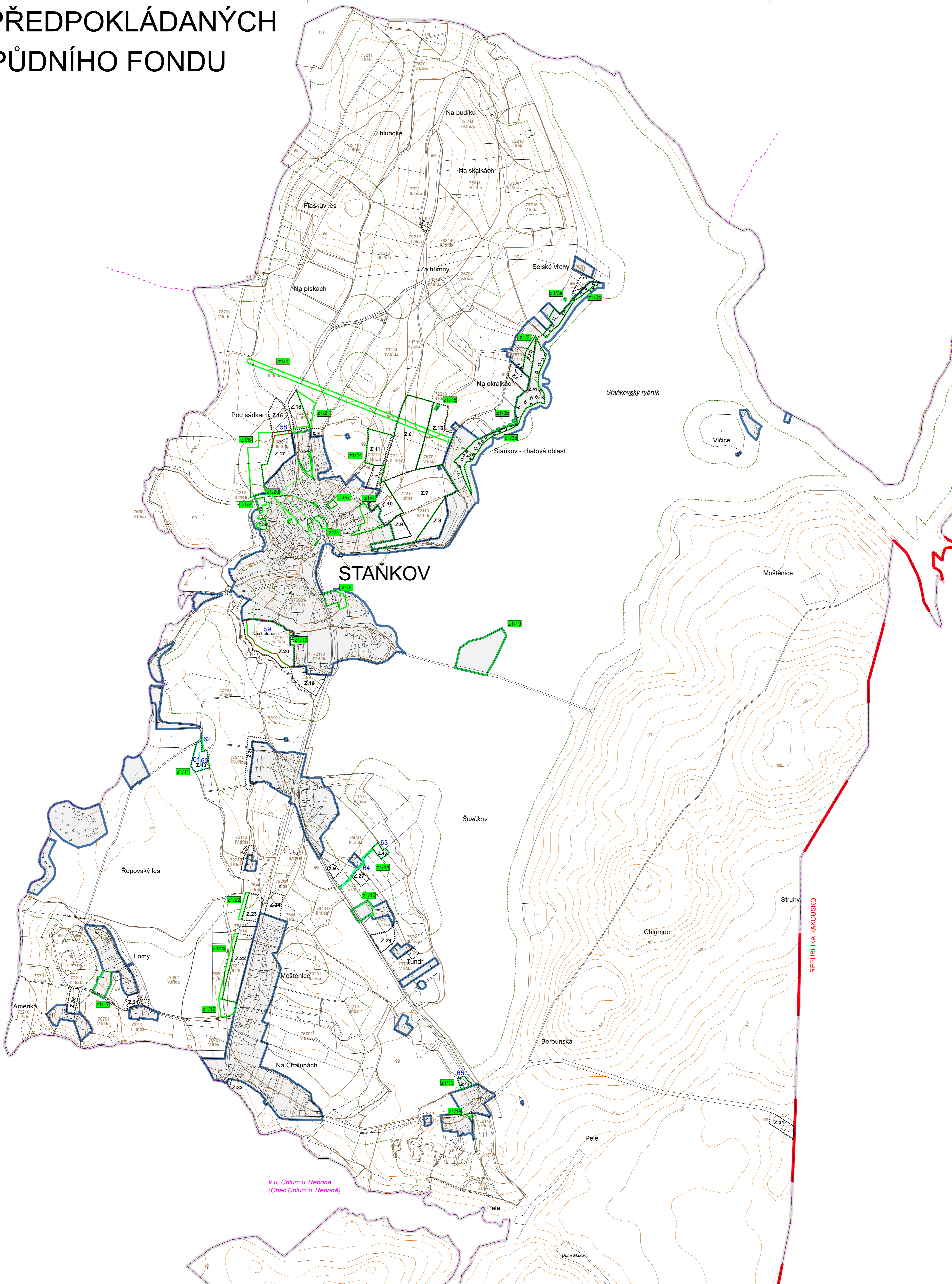


# VÝKRES PŘEDPOKLÁDANÝCH ZÁBORŮ PŮDNÍHO FONDU

1 : 5 000



# ZMĚNA Č. 1 ÚZEMNÍHO PLÁNU STAŇKOV



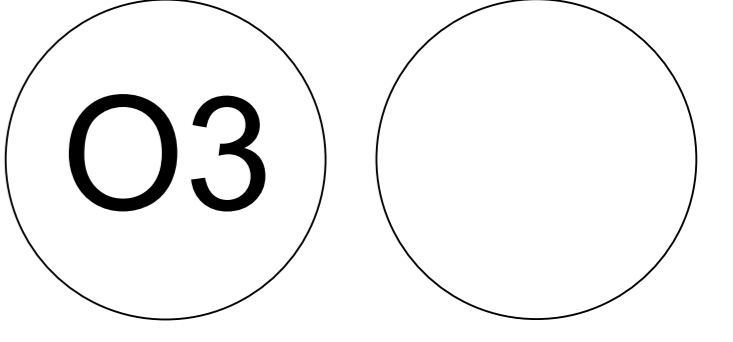
## LEGENDA

- státní hranice s Rakouskem
- hranice řešeného území
- hranice katastrálního území
- mapová kresba - hranice parcel KN
- mapová kresba - slucký
- vrstevnice
- zastavěné území aktualizované k 1.4.2024
- Z.1** zastavitelné plochy, kód a číslo plochy
- vzdálenost 50 m od hranice lesa
- 7.69.01 hranice BPEJ, kód BPEJ
- 60 hranice a označení lokalit
- 58 hranice a označení lokalit již vyhodnocených v ÚP Staňkov
- 31.11 vymezení lokalit Změny č. 1, vč. označení

**SEZNAM LOKALIT VĚCNÝCH ZMĚN ŘEŠENÝCH ZMĚNOU Č. 1**  
(vypsaný jsou pouze ty, které se týkají záboru ZPF)

- **Lokalita Z.1** - k. ú. Staňkov  
Vypuštění katastru k.ú.1 (nově nastavení vedení VN 22 kV, pro které byl koridor vymezen, již bylo realizováno), vymezení stávajících funkčních ploch dle reálného stavu a okolních navrhovaných ploch v ÚP
- **Lokalita Z.6** - k. ú. Staňkov p. p. č. 38/1, 48/1 a 48/3  
Vypuštění navrhovaných ploch Bydlení venkovského BV (část zastavitelné plochy Z.16 a část zastavitelné plochy Z.17 o rozloze 3 280 m<sup>2</sup> a zapsané veřejné plochy Dopravy silniční - místo komunikace OS.1 o rozloze 2 397 m<sup>2</sup>)
- Část původní navržené plochy OS.1 nahrazena návrhovou plochou BV - protáhlá plocha Z.17. Zbylá rozloha dotčené lokality nahrazena stávající plochou Pole a trvalých travních porostů - trvalých travních porostů AP.1, tak jak to odpovídá skutečnému stavu dle KN.
- **Lokalita Z.10** - k. ú. Staňkov p. p. č. 684 a část 325/1  
Změna navrženého funkčního využití plochy Bydlení venkovského BV na plochu Smíšeného obytného venkovského SV (součást zastavitelné plochy Z.20)
- **Lokalita Z.11** - k. ú. Staňkov p. p. č. 365/10, 366/2 a 365/6  
Vymezení návrhové plochy Bydlení venkovského BV o rozloze 1 501 m<sup>2</sup> a návrhové plochy Zelené - zahrady a sady ZZ o rozloze 3 274 m<sup>2</sup> místo původní stávající plochy Pole a trvalých travních porostů - pole AP.p (nová zastavitelná plocha Z.43)
- Vymezení příjezdové cesty k zastavitelné ploše: návrhová plocha Dopravy silniční - úzké komunikace OS.2 o rozloze 219 m<sup>2</sup> místo původní stávající plochy Pole a trvalých travních porostů - pole AP.p
- **Lokalita Z.12** - k. ú. Staňkov p. p. č. 396/6, 396/2 a 396/9  
Vypuštění části navržené plochy Bydlení venkovského BV o rozloze 1 859 m<sup>2</sup> a části navržené plochy Zelené ochranné a izolací Z0 o rozloze 608 m<sup>2</sup> - obopoj součástí zastavitelné plochy Z.22
- Nahrazení stávající plochou Pole a trvalých travních porostů - trvalých travních porostů AP.1, podle reálného stavu dle KN.
- **Lokalita Z.13** - k. ú. Staňkov p. p. č. 557 a část 556/2  
Vymezení navržené plochy Bydlení venkovského BV místo původní plochy Pole a trvalých travních porostů - trvalých travních porostů AP.1 (nová zastavitelná plocha Z.44 o rozloze 1 201 m<sup>2</sup>).
- **Lokalita Z.14** - k. ú. Staňkov  
P.p. č. 250/2 a 262/14: Vymezení navržené plochy Bydlení venkovského BV místo původní stávající plochy Pole a trvalých travních porostů - pole AP.p (nová zastavitelná plocha Z.45 o rozloze 1 388 m<sup>2</sup>).
- P.p. č. 249/9, část: 249/8, 262/14, 262/22, 258/1 a 262/21: Vymezení příjezdové cesty k zastavitelné ploše: návrhová plocha Dopravy silniční - úzké komunikace OS.2 o rozloze 790 m<sup>2</sup> místo původní stávající plochy Pole a trvalých travních porostů - pole AP.p, stávající plochy Pole a trvalých travních porostů - trvalých travních porostů AP.1 a stávající plochy Smíšeného obytného území všeobecné - přírodní priority MU.p.
- **Lokalita Z.15** - k. ú. Staňkov p. p. č. 367  
Aktualizace zastavěného území: Stavební parcela převedena na stávající plochu Rekreace trolejové RH součást zastavitelné plochy Z.13, zahrnuje do zastavěného území.
- **Lokalita Z.16** - k. ú. Staňkov p. p. č. 244, část p. č. 242/4, 262/15 a 258/1  
Aktualizace zastavěného území: Převedení plochy Bydlení venkovského BV a soukromé Zelené - zahrady a sady ZZ z návrhu na stav (původně zastavitelná plocha Z.28). Zahrnutí těchto ploch a přilehlé části místní komunikace OS.1 do zastavěného území.
- **Lokalita Z.17** - k. ú. Staňkov p. p. č. 389 a část p. p. č. 425/9  
Aktualizace zastavěného území: Převedení plochy Bydlení venkovského BV z návrhu na stav (původně zastavitelná plocha Z.26). Zahrnutí této plochy a přilehlé části místní komunikace OS.1 do zastavěného území.
- **Lokalita Z.18** - k. ú. Staňkov p. p. č. 564/3 a část p. p. č. 565 a 564/2  
Aktualizace zastavěného území: Převedení plochy Technické infrastruktury všeobecné TU z návrhu na stav (původně zastavitelná plocha Z.17). Zahrnutí této plochy do zastavěného území.
- **Lokalita Z.21** - k. ú. Staňkov p. p. č. 658, 678 a část p. p. č. 655, 678 a 677  
Navrhovaná plocha Bydlení venkovského BV (zastavitelná plocha Z.18) změněna na 4 777 m<sup>2</sup>, uspořádek 2 740 m<sup>2</sup> bylo vříceno do využití jako stávající plocha trvalého travního porostu AP.1.
- Část navržené místní komunikace OS.1, která je pod jízni částí plochy Z.18 byla posunutá jině tak, aby zahrnovala p. p. č. 658, a to při zachování šířky 10 m.
- **Lokalita Z.22** - k. ú. Staňkov, část p. p. č. 382 a 388  
Navrhovaná plocha Bydlení venkovského BV (součást zastavitelné plochy Z.21) změněna na 3 305 m<sup>2</sup>, uspořádek 988 m<sup>2</sup> bylo vříceno do využití jako stávající plocha trvalého travního porostu AP.1.
- **Lokalita Z.23** - k. ú. Staňkov, část p. p. č. 396/7, 396/11, 396/6, 396/9 a 396/2  
Navrhovaná plocha Bydlení venkovského BV (součást zastavitelné plochy Z.22) změněna na 7 742 m<sup>2</sup>, uspořádek 2 368 m<sup>2</sup> bylo vříceno do využití jako stávající plocha trvalého travního porostu AP.1.

ZÁZNAM O ÚČINNOSTI	
Označení správního orgánu, který zveřejnil územní plán: vydal:	Zastupitelstvo obce Staňkov, dne ..... pod č. usn. ....
Datum nabytí účinnosti změny územního plánu:	.....
Jméno a příjmení, funkce a podpis oprávněné úřední osoby pořizovatele:	.....
Ing. Jana Smec, starosta obce Staňkov	Ing. arch. Radek Boček, osoba zajišťující splnění kvalifikačních požadavků dle ust. § 24 stavebního zákona
Podpis a otisk úředního razítka:	Podpis a otisk úředního razítka:



PARĚ	ZMĚNA Č. 1 ÚZEMNÍHO PLÁNU STAŇKOV
VÝKRES PŘEDPOKLÁDANÝCH ZÁBORŮ ZPF	
Pořizovatel	Ing. arch. Radek Boček
Schvalující orgán	Zastupitelstvo obce Staňkov
Zpracovatel	Atelier M.A.A.T., IČO: 281 45 968
Zodpov. projektant	Ing. arch. Martin Jirovský, Ph.D., MBA, DIS., ČKA 03 311
Datum: duben 2024	Fáze: Návrh pro VP M 1 : 5 000