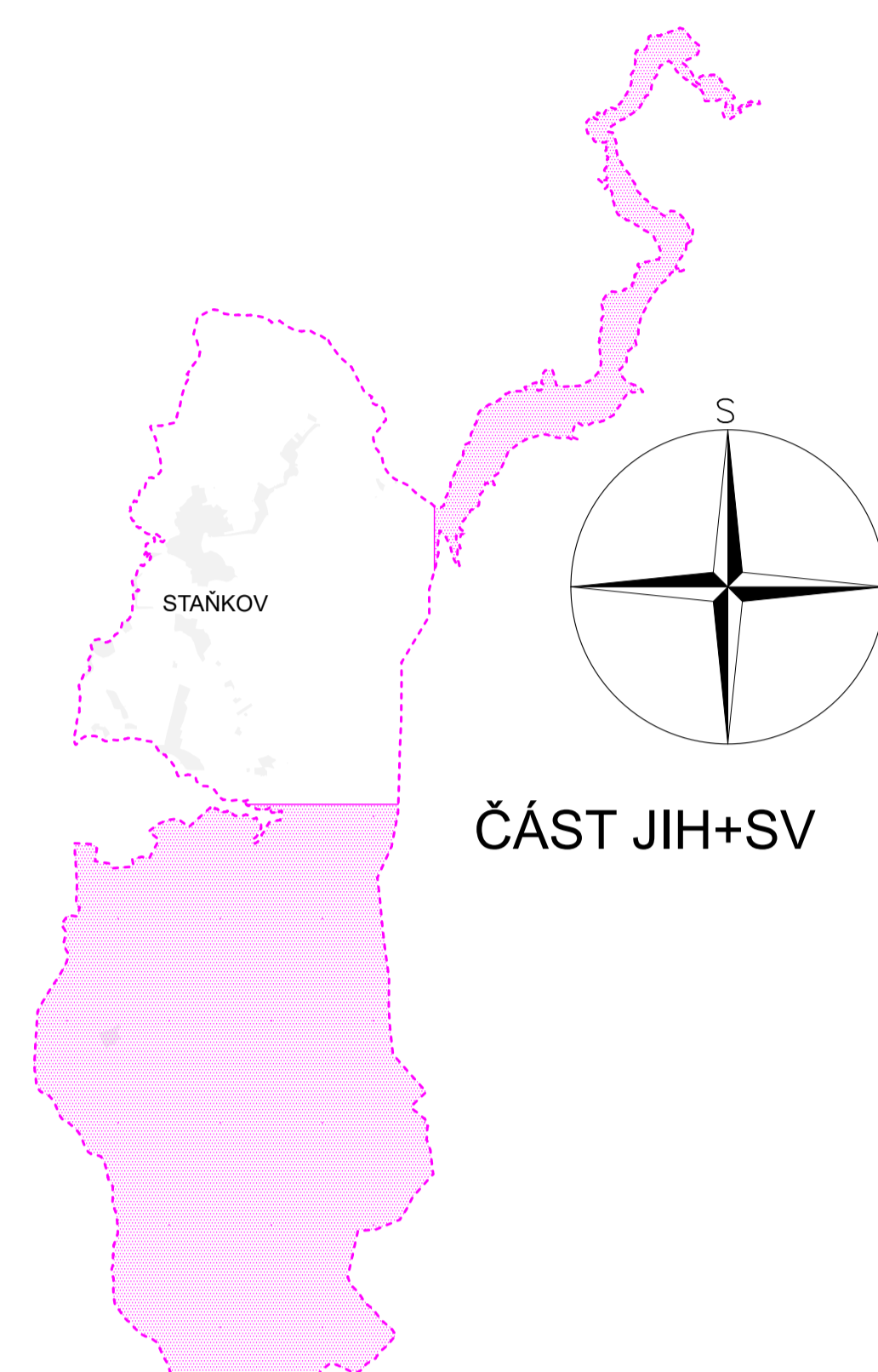


KOORDINAČNÍ VÝKRES

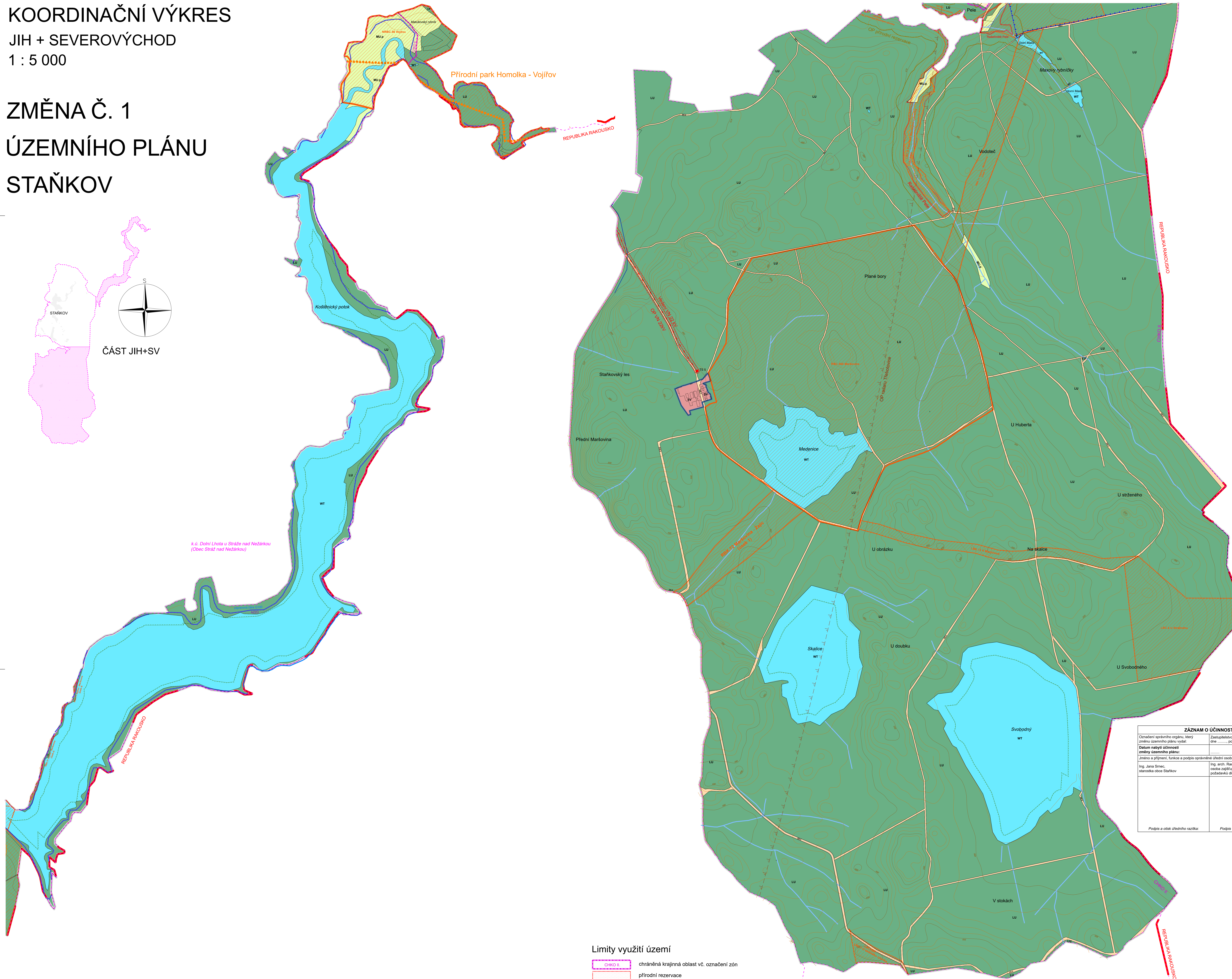
JIH + SEVEROVÝCHOD

1 : 5 000

ZMĚNA Č. 1 ÚZEMNÍHO PLÁNU STAŇKOV



ČÁST JIH+SV



Plochy s rozdílným způsobem využití	
stav	
SV	SMÍŠENÉ OBYTNÉ VENKOVSKÉ
TU	TECHNICKÁ INFRASTRUKTURA VŠEOBECNÁ
DS.1	DOPRAVA SILNIČNÍ - MÍSTNÍ KOMUNIKACE
DS.2	DOPRAVA SILNIČNÍ - ÚČELOVÉ KOMUNIKACE
WT	VODNÍ A VODNÍCH TOKŮ
AP.t	POLE A TRVALÉ TRAVNÍ POROSTY - TRVALÉ TRAVNÍ POROSTY
LU	LESNÍ VŠEOBECNÉ
MU.p	SMÍŠENÉ NEZASTAVĚNÉHO ÚZEMÍ VŠEOBECNÉ - PŘÍRODNÍ PRIORITY

Limity využití území

CHKO II	chráněná krajinná oblast vč. označení zón
přírodní rezervace	přírodní rezervace
ochranné pásmo přírodní rezervace	ochranné pásmo přírodní rezervace
ptačí oblast Třeboňsko (totožné s hranicí řešeného území)	ptačí oblast Třeboňsko (totožné s hranicí řešeného území)
přírodní park	přírodní park
hranice lesa ochranného	hranice lesa ochranného
hranice lesa zvláštního určení	hranice lesa zvláštního určení
vzdálenost 50 m od hranice lesa	vzdálenost 50 m od hranice lesa
ochranné pásmo VN 22 kV	ochranné pásmo VN 22 kV
aktivní zóna záplavového území	aktivní zóna záplavového území
záplavové území s periodicitou 100 let	záplavové území s periodicitou 100 let
ochranné pásmo radaru Třebotovice	ochranné pásmo radaru Třebotovice

Technická infrastruktura

vedení VN 22 kV	vedení VN 22 kV
trať stanice	trať stanice

Územní systém ekologické stability

LBC	lokální biocentrum
LBK	lokální biokoridor
RBK	regionální biocentrum
RBK	regionální biokoridor
nadregionální biocentrum	nadregionální biocentrum

LEGENDA

státní hranice s Rakouskem	státní hranice s Rakouskem
hranice řešeného území	hranice řešeného území
hranice katastrálního území	hranice katastrálního území
mapová kresba - hranice parcel KN	mapová kresba - hranice parcel KN
mapová kresba - stučky	mapová kresba - stučky
vrstevnice	vrstevnice
hranice zastavěného území aktualizovaná k 1.4.2024	hranice zastavěného území aktualizovaná k 1.4.2024

Graphická část ÚP v rozsahu celého správního území byla uvedena do souladu s požadavky Vyhláškou č. 418/2022 Sb., včetně jejích příloh (tzv. Jednotný standard pro ÚPD).

ZÁZNAM O ÚČINNOSTI	
Označení správního orgánu, který zveřejnil územní plán	Zastupitelstvo obce Staňkov, úřad přísl. č.
Datum nabytí účinnosti změny územního plánu:	
Změna a přílohy, funkce a podpis opovědné osoby pořizovatele	Ing. arch. Radek Božek, osoba zajišťující správní kvalifikaci
Ing. Jana Švec, starostka obce Staňkov	podpisová dlaždice, § 24 stavebního zákona
Podpis a otisk úředního razítka	Podpis a otisk úředního razítka

O1b

PARÉ	
ZMĚNA Č. 1 ÚZEMNÍHO PLÁNU STAŇKOV	
KOORDINAČNÍ VÝKRES - J + SV	
Použítel:	Ing. arch. Radek Božek
Schválující orgán:	Zastupitelstvo obce Staňkov
Zpracovatel:	Alexis M.A.A.T., IČO: 281 45 958
Zodpovědnost:	Ing. arch. Martin Jirovský, Ph.D., MSc., DiS., ČKA 03 311
Datum: červen 2024	File: Návih pro ÚP M 1 : 5 000